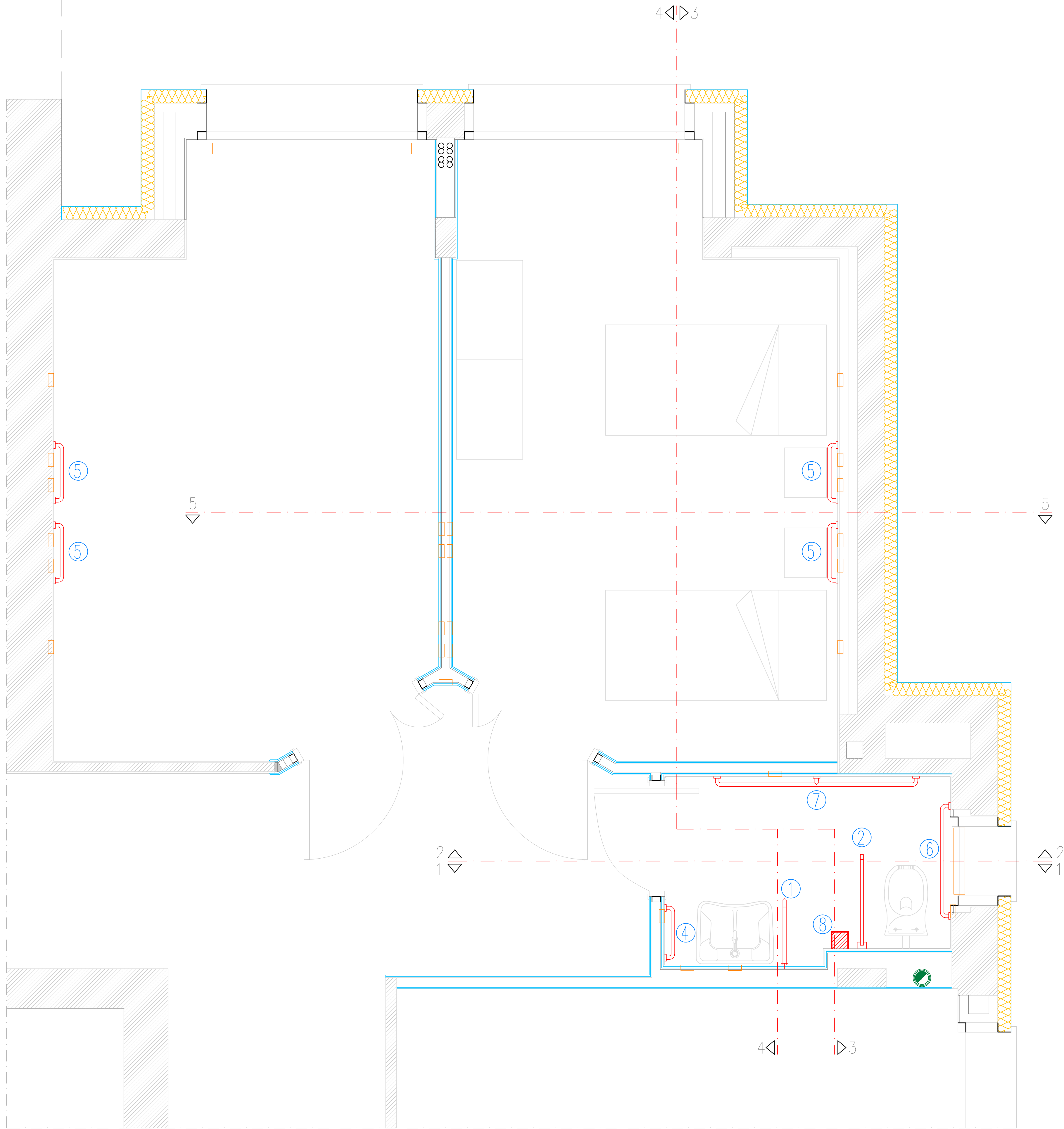
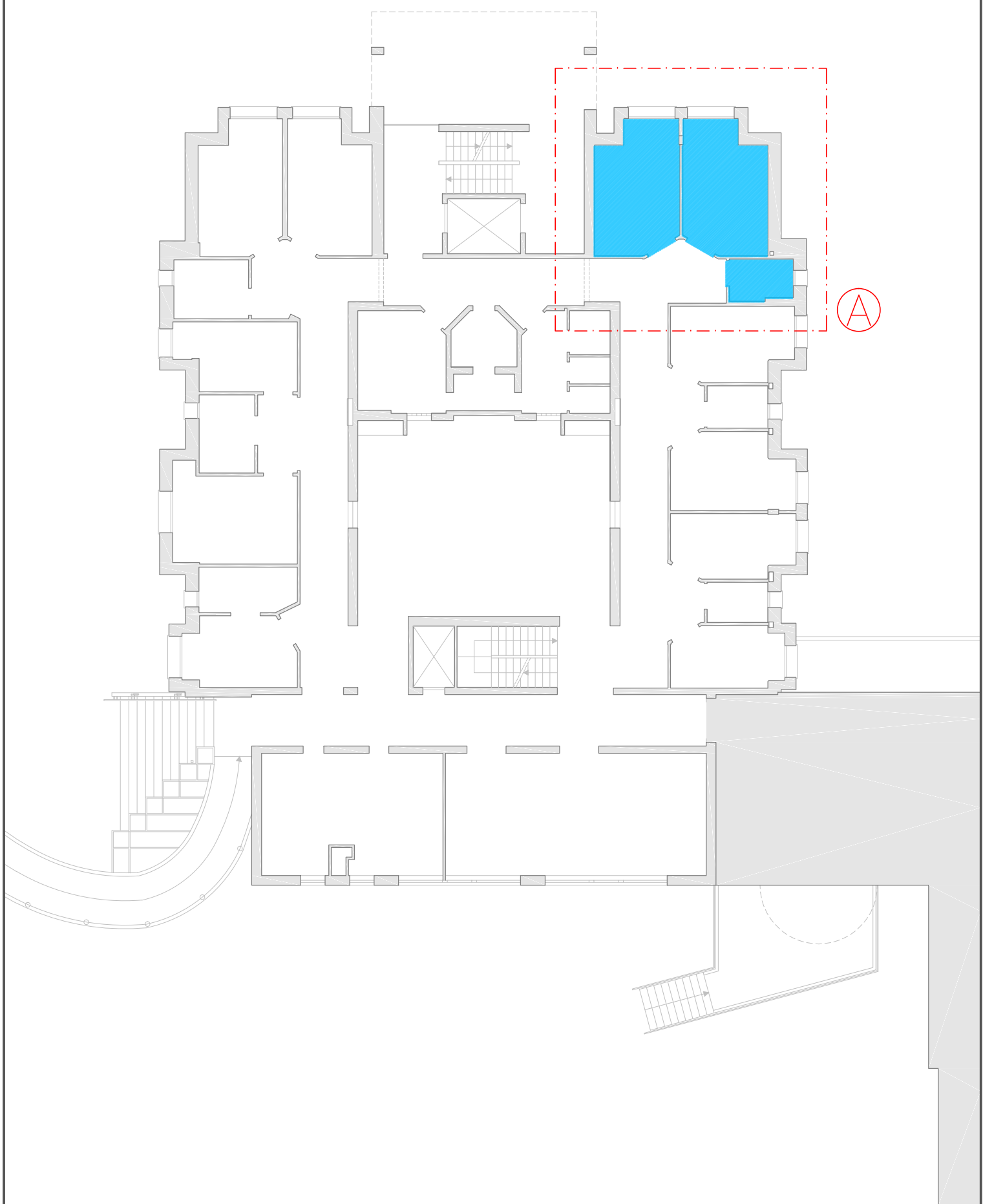


PIANTA 1:20: piano rialzato e primo



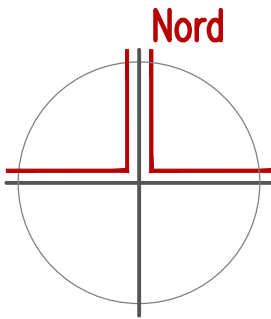
PIANTA 1:200



DISTINTA COMPONENTI ARREDO BAGNI

Codice	Tipo
①	Maniglione ribaltabile a parete cm 60
②	Maniglione ribaltabile a parete cm 85
③	Maniglione a parete cm 35
④	Maniglione a parete cm 45
⑤	Maniglione a parete cm 50
⑥	Maniglione a parete cm 100
⑦	Maniglione a parete cm 180
⑧	Miscelatore termostatico per doccia

LE QUOTE IN ALZATO SONO RIFERITE AL PAVIMENTO FINITO  
LE QUOTE IN ORIZZONTALE SONO RIFERITE AL MURO AL FINITO



Regione Veneto

CASA DI RIPOSO DI CARTIGLIANO

36050 Cartigliano (VI)  
Via Pio X, 15

LAVORI PER ADEGUAMENTO DELLA SEDE DELL'ENTE  
A STANDARD STRUTTURALI

Progetto Definitivo/Esecutivo  
Secondo Stralcio del Secondo Lotto

LA CASA DI RIPOSO  
DI CARTIGLIANO  
(il Presidente)

IL RESPONSABILE  
DEL PROCEDIMENTO

IL PROGETTISTA  
(Arch. Antonio Bizzotto)

PROGETTO/Opere edili e di finitura  
A: camere e bagno

DEFINITIVO/ESECUTIVO  
OE.7

PIANTA PIANO RIALZATO  
PIANTA

1:200  
1:20

DATA

ANTONIO BIZZOTTO  
architetto

studio di progettazione  
tel. 0424.628932 cell. 335.8097976 e-mail: studioabizzotto@gmail.com  
36050 Cartigliano (VI) - Via Roma, 13